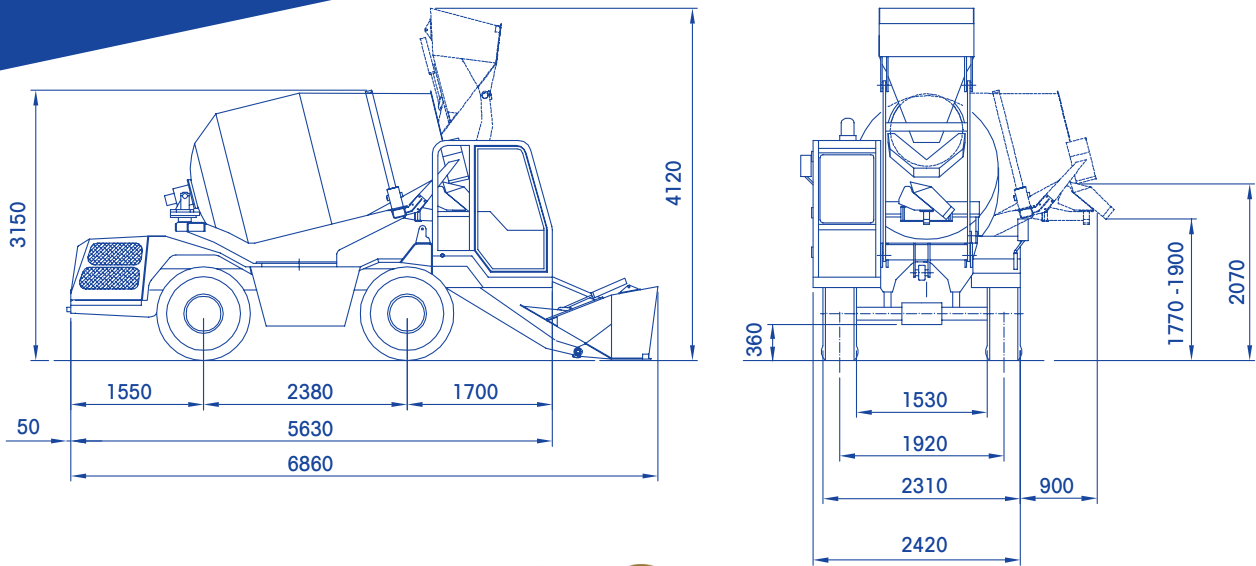


# CARMIX 3.5TT

**CARMIX**  
Italian family factory



## ACCESSOIRES SUR DEMANDE

.....  
Système de pesage électronique "LOAD CELLS" avec imprimante  
.....

Pompe de lavage haute pression 90 bar  
.....

Climatiseur (froid-chaud)  
.....

Roue de secours  
.....

Goulotte supplémentaire (cm 100)  
.....

Installation pour additives chimiques  
.....

# CARMIX 3.5TT



## GRUPE BÉTONNIÈRE

Capacité 4850 litres, rendement effectif pour béton 3,5 m<sup>3</sup> par cycle. EN 206-1 classe S1, rendu pas vibré. Double hélice de malaxage, couvercle pour la vidange d'urgence. Rotation de la cuve par moteur hydraulique et réducteur épicycloïdal. Vitesse de malaxage et de déchargement indépendante du régime du moteur diesel. Déchargement du béton par inversion de marche. La cuve peut tourner de 270° pour décharger à une hauteur de plus de 2 m sur les 4 côtés de l'engin.



## MOTEUR

Moteur Perkins 1104 D-44 TA Turbo-Diesel 4 cylindres, refroidissement par eau, puissance maximale 83 kW (111 HP) à 2300 tr/min. Moteur arrière transversal.



## TRANSMISSION

Hydrostatique automatique Bosch Rexroth. La pompe et le moteur à débit variable sont reliés aux différentiels via une boîte à 2 vitesses (travail et transfert). Traction de type intégral sur les 4 roues, toutes directrices.



## ESSIEUX

Dana Spicer avec freins à disque à bain d'huile et réducteurs planétaires.



## VITESSES

De 0 à 8,5 km/h pour le travail, de 0 à 25 km/h pour le transfert, avec servocommande électrique.



## POSTE DE CONDUITE

Cabine avant sur le côté du godet de chargement. Type ROPS-FOPS (UNI 11023) avec porte à double ouverture et camera à l'arrière.



## INSTALLATION HYDRAULIQUE

Trois circuits indépendants. Deux pompes à débit variable pour la transmission hydrostatique et la rotation de la cuve. Deux pompes hydrauliques pour les services. Filtres d'aspiration et de retour. Échangeur de chaleur type eau-huile/air.



## JOYMIX

Un joystick servo-assisté commande les fonctions hydrauliques de la benne.



## SYSTÈME DE PESAGE

Du type à capteurs à jauge, sous le groupe bétonnière. Afficheur et imprimante dans la cabine (sur demande).



## GODET DE CHARGEMENT AUTO-ARTICULE

Capacité effective de chargement pour chaque godet 600 litres, avec ouverture à commande hydraulique pour le déchargement dans la cuve.



## GOULOTTE DE DÉCHARGEMENT

Trilatérale, appliquée de manière à permettre un déplacement latéral aisé et à augmenter la hauteur de déchargement. Inclinaison hydraulique commandée depuis le poste de conduite. Deux goulottes supplémentaires comprises.



## INSTALLATION DE L'EAU

Totalement autonome, pompe auto-amorçante actionnée par un moteur hydraulique. Compteur de litres, prise d'eau pour le lavage. Pompe à haute pression (90 bars) sur demande.



## PENTE

Pente franchissable à pleine charge: 30 %.



## FREINS

Disques à bain d'huile à l'intérieur des ponts différentiels. Double circuit indépendant. Frein de stationnement négatif à actionnement hydraulique.



## PNEUS

Type industriel tout-terrain 16/70-20 PR 14.



## BRAQUAGE

Hydrostatique, trois modes. Rayon de braquage : intérieur 1700 mm, extérieur 3700 mm.



## INSTALLATION ÉLECTRIQUE

12 V. Batterie 120 Ah pour le démarrage du moteur et l'éclairage routier complet. Interrupteur coupe-batterie de sécurité.



## CAPACITÉ RÉSERVOIRS

Eau: 2x400 litres. Gazole: 115 litres. Huile hydraulique: 80 litres.



## CHÂSSIS

En profilé d'acier spécialement dimensionné pour l'utilisation en tout-terrain.



## POIDS

ATotal en ordre de marche 7.400 kg, répartis de façon égale sur les deux essieux.



## SÉCURITÉ

L'engin est équipé de soupapes de contrôle et de clapets afin de garantir le maximum de sécurité et de protection à l'opérateur. Un dispositif «Self Control» évite la rotation de la cuve quand la benne est levée.



## DOCUMENTS

Conformément aux normes CE, les engins sont dotés d'une notice d'utilisation et d'entretien et d'un catalogue de pièces détachées.

**CARMIX**  
**EVERYWHERE**  
**YOU BUILD**